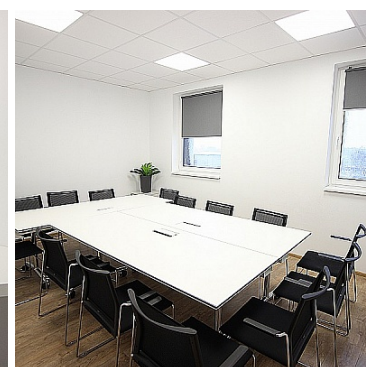
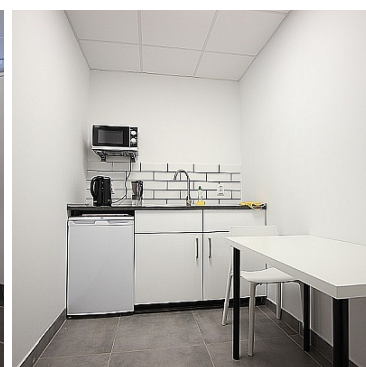


**LOKAL NA WYNAJEM**  
pow. całkowita: 10 m<sup>2</sup>,  
Bytom, Centrum  
Cena **450** zł



**LOKAL 10m<sup>2</sup> na parterze W CENTRUM! WYSOKI STANDARD!**

Oferujemy do wynajęcia lokal biurowy o powierzchni 10m<sup>2</sup> zlokalizowany w bardzo atrakcyjnym biurowcu w centrum Bytomia.

Budynek wyposażony w monitoring, dostęp do obiektu 24h na dobę.

Wysoki standard zapewni wygodę oraz komfort w pracy.

Na każdym piętrze znajdują się toalety oraz kuchnia do dyspozycji najemcy.

**w standardzie:**

- klimatyzacja
- monitoring
- parking ze szlabanem w cenie najmu
- sala konferencyjna do dyspozycji jeden raz w miesiącu bezpłatnie (zdjęcie nr.4)
- meble biurowe wg. własnych potrzeb

Cena: **450zł netto / 45zł m<sup>2</sup>**

**Cena zawiera opłaty eksploatacyjne!**

**Na tym obiekcie posiadamy:**

od 10m<sup>2</sup> do 12m<sup>2</sup> - 7 lokali (parter - 3, I piętro- 2, II piętro - 2)

od 15m<sup>2</sup> do 19m<sup>2</sup> - 5 lokali ( parter - 1 ,I piętro - 2, II piętro - 2)

od 20m<sup>2</sup> do 23m<sup>2</sup> - 8 lokali ( parter - 5 , I piętro - 2, II piętro- 1)

Przy wynajmie większych powierzchni cena i warunki do negocjacji.

Więcej informacji pod numerem telefonu **737 490 542** lub **737 490 485**

**[www.miasto-nieruchomosci.pl](http://www.miasto-nieruchomosci.pl)**

Dla zainteresowanych oferujemy doradztwo oraz kompleksową obsługę związaną z wyborem i zakupem nieruchomości.

W ramach usługi pośrednictwa weryfikujemy zdolność kredytową oraz pomagamy w wyborze najkorzystniejszej oferty kredytowej na rynku.

Symbol	70/MST/OLW	Rodzaj nieruchomości	LOKAL
Rodzaj transakcji	WYNAJEM	Status	AKTUALNA
Cena	450 PLN	Cena za	MIESIĄC
Cena za m2	45 PLN	Cena negocjowana	NIE MA
Kraj	POLSKA	Województwo	ŚLĄSKIE
Powiat	Bytom	Gmina	Bytom
Miejscowość	Bytom	Kod pocztowy	41-902
Dzielnica - osiedle	Centrum	Powierzchnia całkowita	10 m <sup>2</sup>
Rodzaj lokalu użytkowego	BIUROWY	Typ lokalu/umiejscowienie	BUDYNEK WOLNOSTOJĄCY
Rodzaj budynku	BIUROWIEC	Standard	BARDZO DOBRY
Stan łazienki	BARDZO DOBRY	Wyposażenie łazienki	PEŁNE
Piętro	parter	Liczba pięter	3
Ogrzewanie	C.O. Z SIECI LOKALNEJ	Stan instalacji	NOWA
Winda w nieruchomości	JEST	Rodzaj okien	PLASTIKOWE
Stan budynku	BARDZO DOBRY	Dotychczasowe użytkowanie	BIUROWE

Wyposażenie łazienki  
(wykaz)

UMYWALKA, LUSTRO, WC

---



Tomasz Leszczyński

737 490 542

[biuro@miasto-nieruchomosci.pl](mailto:biuro@miasto-nieruchomosci.pl)

Więcej ofert na stronie [www.miasto-nieruchomosci.pl](http://www.miasto-nieruchomosci.pl)