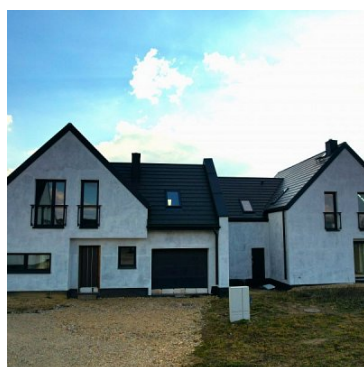
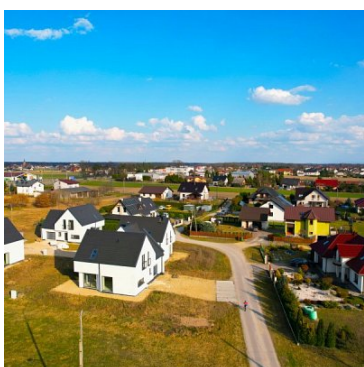


## DOM NA SPRZEDAŻ

liczba pokoi: 7, pow. całkowita: 143 m<sup>2</sup>, pow. działki: 600 m<sup>2</sup>,

Suszec

Cena **486 000** zł



Na sprzedaż **dom w zabudowie bliźniaczej** o powierzchni **143 m<sup>2</sup>**, położony na działce o powierzchni **600 m<sup>2</sup>** w **Suszczu** (okolice Żor). Nieruchomość z **2025 roku**, oferowana w **stanie surowym zamkniętym**.

### Szczegóły nieruchomości:

- **Stan techniczny budynku:** Nowe budownictwo z 2025 r. Dom w stanie surowym zamkniętym. Ściany ocieplone styropianem o grubości 20 cm, na elewacji położony tynk. Dach pokryty solidną dachówką betonową.
- **Układ pomieszczeń:** Przestrzeń obejmuje 7 pomieszczeń: salon, 4 sypialnie, kuchnię, garderobę oraz pralnię. W salonie przewidziano dedykowane miejsce na kominek.
- **Media i instalacje:** Do budynku doprowadzone jest przyłącze prądu oraz podłączenie do kanalizacji

miejskiej. Brak przyłącza gazowego.

- **Ogrzewanie:** Przewidywanym źródłem ogrzewania budynku jest pompa ciepła.
- **Działka i dojazd:** Powierzchnia działki wynosi 600 m<sup>2</sup>. Kwestia dojazdu do nieruchomości jest prawnie uregulowana (ustanowiona służebność drogi).

Dla zainteresowanych oferujemy doradztwo oraz kompleksową obsługę związaną z wyborem i zakupem nieruchomości.

W ramach usługi pośrednictwa weryfikujemy zdolność kredytową oraz pomagamy w wyborze najkorzystniejszej oferty kredytowej na rynku.

**Więcej informacji pod numerem telefonu 731 872 490**

**[www.miasto-nieruchomosci.pl](http://www.miasto-nieruchomosci.pl)**

Symbol	185/MST/DS	Stan budynku	BARDZO DOBRY
Rodzaj nieruchomości	DOM	Rodzaj transakcji	SPRZEDAŻ
Status	oferta aktualna	Rodzaj rynku	PIERWOTNY
Cena	486 000 PLN	Stara cena	499 000 PLN
Cena za m <sup>2</sup>	3 399 PLN	Kraj	POLSKA
Województwo	ŚLĄSKIE	Powiat	pszczyński
Gmina	Suszec	Miejscowość	Suszec
Kod pocztowy	43-267	Ulica	Wąska
Położenie	WIEŚ	Powierzchnia całkowita	143 m <sup>2</sup>
Powierzchnia działki	600 m <sup>2</sup>	Rodzaj domu	BLIŹNIACZY
Przeznaczenie	MIESZKALNE	Rodzaj budynku	DOM
Rok budowy	2025	Standard	SUROWY ZAMKNIĘTY
Materiał ścian	BETON KOMÓRKOWY	Typ kuchni	POŁĄCZONA Z SALONEM
Wyposażenie kuchni	BRAK	Liczba łazienek	2
Liczba pokoi	7	Liczba sypialni	4
Ilość pięter	1	Umeblowanie	BRAK
Ogrzewanie	POMPA CIEPŁA	Energia elektryczna	JEST
Podłączona kanalizacja	JEST	Rodzaj kanalizacji	MIEJSKA
Źródło wody	WODA MIEJSKA	Uciążliwość okolicy	UMIARKOWANIE CICHE
Rodzaj okien	PLASTIKOWE	Pokrycie dachu	DACHÓWKA BETONOWA
Kształt dachu	SKOŚNY	Poddasze	UŻYTKOWE

Kominek

JEST

---

Jonatan Jelonek

731872490  
jonatan@miasto-nieruchomosci.pl

Więcej ofert na stronie **[www.miasto-nieruchomosci.pl](http://www.miasto-nieruchomosci.pl)**