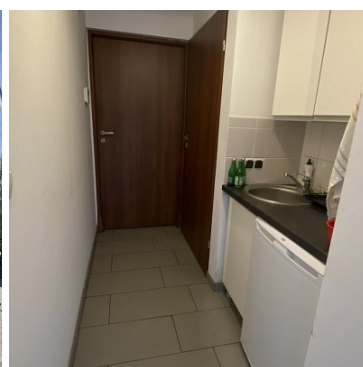
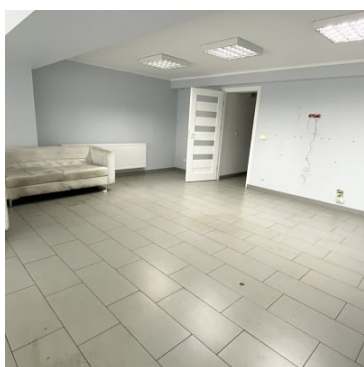


**LOKAL NA WYNAJEM**  
pow. całkowita: 70 m<sup>2</sup>,  
Bytom, Stroszek  
Cena **3 400** zł



Oferujemy do wynajęcia lokal **70 m<sup>2</sup>** zlokalizowany na parterze w bardzo atrakcyjnym nowoczesnym obiekcie w Bytomiu. Lokal wyposażony w klimatyzację. Prestiżowy budynek wyposażony jest w **monitoring**. Do dyspozycji najemcy kuchnia oraz WC. **Miejsce parkingowe przed budynkiem.**

**W standardzie:**

- klimatyzacja
- centralne ogrzewanie
- parking samochodowy
- dostęp do budynku 24 h
- monitoring

**Cena: 3400 zł netto**

**Cena zawiera opłaty eksploatacyjne w tym ogrzewanie !**

Dodatkowo płatne: prąd, śmieci, woda

**Najemca nie płaci prowizji.**

**Lokalizacja:**

Bytom, **ul. Strzelców Bytomskich 129** (bezpośrednie położenie przy **DK11** szybki wyjazd w kierunku **autostrady A1**)

Odległości od wybranych miejsc: Katowice, 19,6 km, Chorzów 13,3 km, Gliwice 24,1 km, Sosnowiec 23,5 km

Więcej informacji pod numerem telefonu **737 490 542**

**www.miasto-nieruchomosci.pl**

Symbol	227/MST/LW	Rodzaj nieruchomości	LOKAL
Rodzaj transakcji	WYNAJEM	Status	oferta aktualna
Rodzaj rynku	WTÓRNY	Cena	3 400 PLN
Cena za	MIESIĄC	Cena za m2	49 PLN
Kraj	POLSKA	Województwo	ŚLĄSKIE
Powiat	Bytom	Gmina	Bytom
Miejscowość	Bytom	Kod pocztowy	41-933
Dzielnica - osiedle	Stroszek	Ulica	Strzelców Bytomskich
Powierzchnia całkowita	70 m <sup>2</sup>	Rodzaj lokalu / przeznaczenie	BIUROWY
Typ lokalu/umiejscowienie	BUDYNEK WOLNOSTOJĄCY	Rodzaj budynku	BIUROWIEC
Standard	WYSOKI STANDARD	Wyposażenie kuchni	PEŁNE
Stan łazienki	BARDZO DOBRY	Liczba WC	2
Parter	TAK	Ilość pięter	1
Liczba pomieszczeń	1	Umeblowanie	BRAK
Ogrzewanie	C.O. GAZOWE	Stan instalacji	NOWA
Klimatyzacja	JEST	Alarm	JEST
Rodzaj podłogi	KAFLE, PANELE	Elewacja	STYROPIAN
Typ parkingu	BETONOWY, KOSTKA BRUKOWA	Stan budynku	BARDZO DOBRY
Osobne WC	JEST		



**Tomasz Leszczyński**

**737 490 542**

**tomasz@miasto-nieruchomosci.pl**

Więcej ofert na stronie [\*\*www.miasto-nieruchomosci.pl\*\*](http://www.miasto-nieruchomosci.pl)