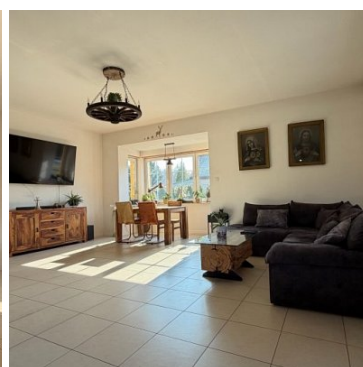
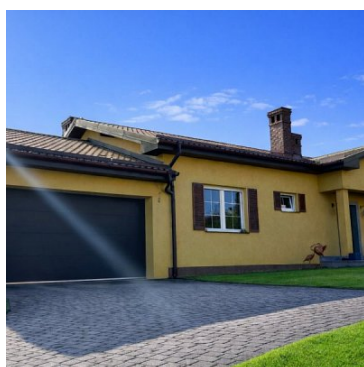
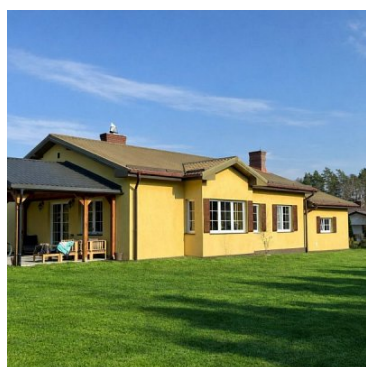


## DOM NA SPRZEDAŻ

liczba pokoi: 4, pow. całkowita: 174 m<sup>2</sup>, pow. działki: 1,495 m<sup>2</sup>,

Otomin

Cena **1 999 900** zł



**Zaledwie 300 metrów od Jeziora Otomińskiego** – na sprzedaż **przestronny dom wolnostojący** o powierzchni całkowitej **174 m<sup>2</sup>**. Nieruchomość położona jest na **działce o powierzchni 1495 m<sup>2</sup>** z **potencjalną możliwością podziału oraz budowy drugiego domu**.

Dom wyposażony jest w **garaż w bryle budynku, kominek z naturalnego łupka** oraz **luksusową kuchnię z granitowymi blatami**.

**Lokalizacja - unikatowa bliskość natury:**

- Nieruchomość znajduje się w bezpośrednim sąsiedztwie terenów rekreacyjnych – do brzegu jeziora oraz malowniczych ścieżek spacerowych jest zaledwie **300 metrów**.
- Otomin to prestiżowa enklawa spokoju, która gwarantuje szybki dojazd do centrum Gdańska (ok. 15 minut)

oraz dogodne połączenie z Obwodnicą Trójmiasta.

### Działka i jej potencjał:

- **Powierzchnia:** 1495 m<sup>2</sup> – teren płaski, o regularnym kształcie.
- **Możliwość rozbudowy:** Wielkość działki daje unikalną **możliwość wybudowania drugiego domu**, co stanowi doskonałą lokatę kapitału.
- **Ogród:** W pełni zagospodarowany, z automatycznym systemem zraszania (własna studnia do podlewania).
- **Nowoczesny taras:** Duży, zadaszony taras wybudowany zaledwie **2 lata temu** – idealne miejsce na relaks w każdą pogodę.
- Podjazd z kostki brukowej oraz **dwiema bramami wjazdowymi**, zapewniającymi dojazd do potencjalnie **drugiego domu**. Działka w całości ogrodzona, osłonięta wysokimi, gęstymi tujami

### Standard wykończenia wewnątrz (remont 5 lat temu):

- **Kuchnia:** Indywidualna zabudowa na wymiar z blatem z wysokiej klasy **granitu płomieniowanego**.
- **Salon:** Wyposażony w klimatyczny kominek, którego komin został ozdobnie **obłożony naturalnym łupkiem**.
- **Pokoje:** Na podłogach zastosowano ekologiczną i niezwykle ciepłą **podłogę korkową**.
- **Detale:** Stolarka drzwiowa wewnętrzna renomowanej firmy **Porta**, parapety kamienne oraz okna z roletami antywłamaniowymi.

### Dane techniczne i media:

- **Rok budowy:** 2006 (wnętrze po gruntownym remoncie 5 lat temu).
- **Powierzchnia:** Całkowita 174,0 m<sup>2</sup> (użytkowa 152,8 m<sup>2</sup>).
- **Ogrzewanie i ciepła woda:** Piec gazowy dwufunkcyjny (wymieniony w 2018 r.) współpracujący z **zasobnikiem ciepłej wody**, co zapewnia stałą temperaturę i wysoki komfort użytkownika. System grzewczy mieszany: podłogowe oraz grzejniki.
- **Media:** Dom podłączony do miejskiej sieci **kanalizacyjnej**, prąd, woda miejska.
- **Rozkład:** Salon z jadalnią i kuchnią, 3 sypialnie, łazienka, osobne WC, spiżarnia, garaż (30,1 m<sup>2</sup>) oraz kotłownia.
- **Bezpieczeństwo:** Zainstalowany system monitoringu.

Zapraszam na prezentację tego wyjątkowego domu. Możliwość zamieszkania tak blisko jeziora przy zachowaniu wysokiego standardu wykończenia to rzadkość na lokalnym rynku. Proszę o kontakt w celu umówienia prezentacji.

Symbol	180/MST/DS	Rodzaj nieruchomości	DOM
Rodzaj transakcji	SPRZEDAŻ	Status	oferta aktualna
Rodzaj rynku	WTÓRNY	Cena	1 999 900 PLN
Stara cena	2-300-000-PLN	Cena za m <sup>2</sup>	11 494 PLN
Kraj	POLSKA	Województwo	POMORSKIE
Powiat	gdański	Gmina	Kolbudy
Miejscowość	Otomin	Kod pocztowy	80-174
Nr działki	31/24	Położenie działki	TEREN PŁASKI
Wygląd działki	ZABUDOWANA	Powierzchnia całkowita	174 m <sup>2</sup>

Powierzchnia działki	1 495 m <sup>2</sup>	Szerokość działki (mb.)	31
Długość działki (mb.)	51	Powierzchnia użytkowa	153 m <sup>2</sup>
Rodzaj domu	WOLNOSTOJĄCY	Rodzaj budynku	DOM
Rok budowy	2006	Standard	PO REMONCIE
Typ kuchni	POŁĄCZONA Z SALONEM	Liczba łazienek	1
Droga dojazdowa	ULICA OSIEDLOWA	Liczba pokoi	4
Liczba sypialni	3	Ilość pięter	1
Umeblowanie	CZĘŚCIOWE	Źródło c.w.	GAZOWY 2-OBIEGOWY
Ogrzewanie	C.O. GAZOWE	Podpiwniczenie /piwnica	NIEPODPIWNICZONY
Napięcie 400V (siła)	JEST	Podłączony gaz	JEST
Rodzaj kanalizacji	MIEJSKA	Źródło wody	WODA MIEJSKA
Internet	JEST	Łódówka	JEST
Piekarnik	JEST	Zmywarka	JEST
Monitoring	JEST	Drzwi antywłamaniowe	JEST
Rodzaj okien	PLASTIKOWE	Rodzaj ogrodzenia	METALOWE, ŻYWOPŁÓT
Ogrodzenie	PEŁNE	Czy jest KW	JEST
Garaż	JEST	Typ garażu	W BUDYNKU
Miejsz garażowych	2	Ogródek	JEST
Pomieszczenie gospodarcze	JEST	Taras	JEST
Rolety	JEST	Osobne WC	JEST



**Tomasz Leszczyński**

**737 490 542**

**tomasz@miasto-nieruchomosci.pl**

Więcej ofert na stronie **[www.miasto-nieruchomosci.pl](http://www.miasto-nieruchomosci.pl)**