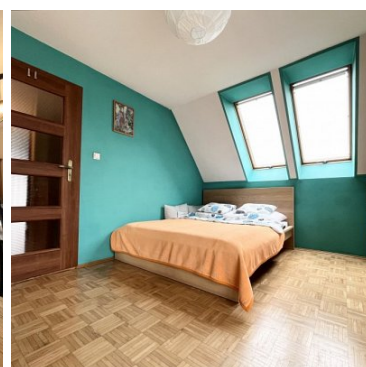
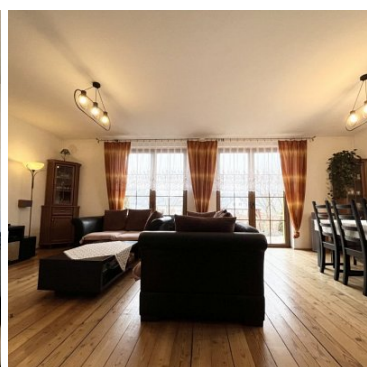
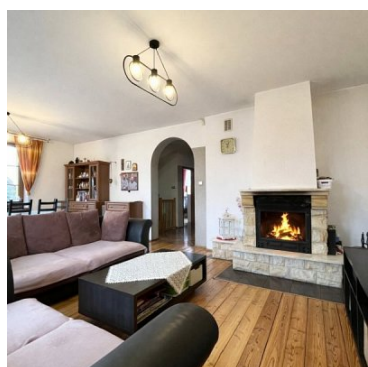


DOM NA SPRZEDAŻ

liczba pokoi: 7, pow. całkowita: 180 m², pow. działki: 942 m²,

Potępa

Cena **955 000** zł



Na sprzedaż wolnostojący dom jednorodzinny w miejscowości Potępa, z fotowoltaiką, ogrzewaniem gazowym oraz kominkiem z płaszczem wodnym. Nieruchomość z 2010 roku, posadowiona na działce o powierzchni 942 m².

Szczegóły nieruchomości:

- **Powierzchnia:** użytkowa 156,4 m² (w tym piwnica), całkowita 180 m², mieszkalna ok. 128 m².
- **Układ pomieszczeń:**
 - **Parter:** salon z jadalnią, kuchnia, gabinet, łazienka, komunikacja, taras.
 - **Piętro:** cztery pokoje, łazienka, komunikacja, dwa balkony.
 - **Poddasza użytkowe** w całości zagospodarowane jako **duży pokój**.
 - **Piwnica (30,3 m² - 36 m²):** ogrzewana, zawiera kotłownię z pralnią oraz pomieszczenia magazynowe.

- **Garaż:** jednostanowiskowy w bryle budynku (19,8 m²).
- **Standard i instalacje:**
 - **Ogrzewanie:** gazowe (nowa instalacja od 2020 r.) oraz kominek z płaszczem wodnym o mocy 15 kW.
 - **Energia:** instalacja fotowoltaiczna o mocy 7,92 kW (od 2022 r.).
 - **Media:** internet światłowodowy, prąd, gaz, woda, kanalizacja.
- **Konstrukcja i ocieplenie:**
 - Ściany zewnętrzne: pustak ceramiczny + styropian 12 cm.
 - Dach: dachówka ceramiczna, ocieplenie wełną mineralną 16 cm.

Lokalizacja: Potępa, gmina Krupski Młyn

W najbliższym otoczeniu: rozległe tereny leśne, stadnina koni.

Wybrane odległości:

Lubliniec 15 km, Tarnowskie Góry 20 km, Gliwice 35 km, Częstochowa 50 km, Katowice 60 km.

Zapraszam do kontaktu w celu uzyskania dodatkowych informacji oraz umówienia się na prezentację nieruchomości.

Więcej informacji pod numerem telefonu **737 490 542**

www.miasto-nieruchomosci.pl

Symbol	178/MST/DS	Rodzaj nieruchomości	DOM
Rodzaj transakcji	SPRZEDAŻ	Status	oferta aktualna
Rodzaj rynku	WTÓRNY	Cena	955 000 PLN
Kraj	POLSKA	Województwo	ŚLĄSKIE
Powiat	tarnogórski	Gmina	Krupski Młyn
Miejscowość	Potępa	Kod pocztowy	42-693
Położenie	WIEŚ	Powierzchnia całkowita	180 m ²
Powierzchnia działki	942 m ²	Powierzchnia użytkowa	156 m ²
Forma własności działki	WŁASNOŚĆ	Rodzaj domu	WOLNOSTOJĄCY
Rodzaj budynku	DOM	Liczba łazienek	2
Liczba pokoi	7	Ilość pięter	1
Źródło c.w.	GAZOWY 2-OBIEGOWY	Ogrzewanie	C.O. GAZOWE
Podpiwniczenie /piwnica	CZĘŚC. PODPIWNICZ.	Napięcie 400V (siła)	JEST
Podłączony wodociąg	JEST	Podłączona kanalizacja	JEST
Rodzaj kanalizacji	MIEJSKA	Źródło wody	WODA MIEJSKA
Piecyk gazowy	JEST	Rodzaj okien	PLASTIKOWE
Rodzaj podłogi	DESKI	Ogrodzenie	PEŁNE
Certyfikat energetyczny	JEST	Garaż	JEST

Ogródek	JEST	Kominek	JEST
Balkon	JEST	Taras	JEST
Świadectwo energetyczne - ocena	C		



Tomasz Leszczyński

737 490 542

tomasz@miasto-nieruchomosci.pl

Więcej ofert na stronie www.miasto-nieruchomosci.pl