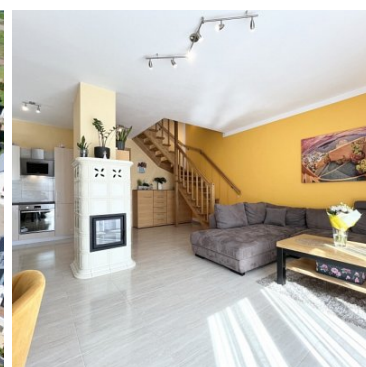
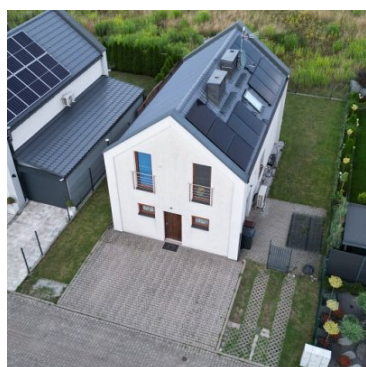


DOM NA SPRZEDAŻ

liczba pokoi: 3, pow. całkowita: 99 m², pow. działki: 298 m²,

Nowe Chechło

Cena **750 000** zł



Na sprzedaż **energooszczędny dom** z trzema miejscami parkingowymi oddany do użytku w 2016 roku o **powierzchni użytkowej 99 m²** na nowoczesnym osiedlu.

Parametry:

Działka o powierzchni 298 m²

Powierzchnia użytkowa 99 m²

Parter: salon, kuchnia, łazienka, przedpokój, pomieszczenie gospodarcze

Piętro: 2 sypialnie, łazienka

Poddasze: dodatkowe miejsce na przechowywanie

Parking na 3 samochody

Standard:

- pompa ciepła "Mitsubishi Ecodan" zasilana fotowoltaiką 4,3 kw
- ogrzewanie podłogowe
- kominek
- meble kuchenne wraz ze sprzętem AGD
- drzwi wejściowe antywłamaniowe
- drewniane schody

Charakterystka budowy domu:

- murowany z pustaków ceramicznych Poroherm gr. 18,8 cm
- dach - wełna mineralna dachowa 18 cm (między krokwiami)
- izolacje przeciwwilgociowe i przeciwwodne
- okna 3 szybowe
- stropy żelbetowe monolityczne
- tynki gipsowe
- pokrycie dachu balachodachówka

Niskie koszty utrzymania domu: ok. 2000 zł rocznie za energie elektryczną !

Media: woda z sieci, zbiornik na nieczystości ciekłe 7m³, prąd, internet

Lokalizacja:

Nowe Chechło, ul. Lasowicka, gmina Świerklaniec

Odegłości od wybranych miejsc: po drugiej stronie ulicy las z licznymi ścieżkami rowerowymi, Zalew Chechło-Nakło 2,3 km, przystanek autobusowy 290 m, szkoła podstawowa 500 m, przedszkole 500 m, Zalew Tarnowskie Góry 6 km, Katowice 26 km

Dla zainteresowanych oferujemy doradztwo oraz kompleksową obsługę związaną z wyborem i zakupem nieruchomości.

W ramach usługi pośrednictwa weryfikujemy zdolność kredytową oraz pomagamy w wyborze najkorzystniejszej oferty kredytowej na rynku.

Kupujący nie płaci prowizji !

Tel. 737 490 542

www.miasto-nieruchomosci.pl

Symbol	166/MST/DS	Rodzaj nieruchomości	DOM
Rodzaj transakcji	SPRZEDAŻ	Status	oferta aktualna
Rodzaj rynku	WTÓRNY	Cena	750 000 PLN
Kraj	POLSKA	Województwo	ŚLĄSKIE
Powiat	tarnogórski	Gmina	Świerklaniec
Miejscowość	Nowe Chechło	Kod pocztowy	42-622

Ulica	Lasowicka	Powierzchnia całkowita	99 m ²
Powierzchnia działki	298 m ²	Rodzaj domu	WOLNOSTOJĄCY
Liczba pokoi	3	Liczba pięter [wliczając parter]	1
Umeblowanie	CZĘŚCIOWE	Ogrzewanie	POMPA CIEPŁA, SŁONECZNE
Podpiwniczenie /piwnica	NIEPODPIWNICZONY		



Tomasz Leszczyński

737 490 542

tomasz@miasto-nieruchomosci.pl

Więcej ofert na stronie **www.miasto-nieruchomosci.pl**