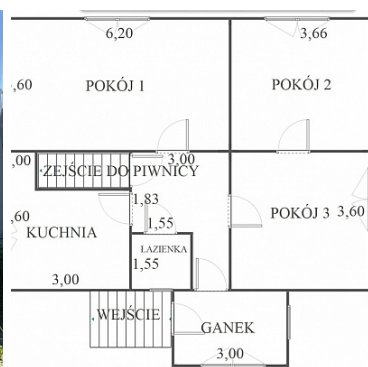
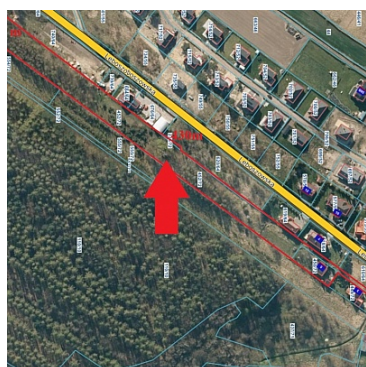


DZIAŁKA NA SPRZEDAŻ

pow. działki: 8,206 m²,

Smolnica, Smolnica

Cena **569 000** zł



Na sprzedaż działki:

450/72 - 665 m²

452/72 - 7484 m²

236/72 - 57 m²

Łącznie 8206 m²

Wymiar całościowy ok 23m x 430 m

Miejscowy plan zagospodarowania przestrzennego;

Działka 450/72

Oznaczenie **Br-RIVb** - grunty rolne zabudowane.

Symbol **H43MN1** - teren zabudowy mieszkaniowej jednorodzinnej - dla uzupełnienia zabudowy istniejącej, teren otuliny Parku Krajobrazowego "Cysterskie Kompozycje Krajobrazowe Rud Wielkich", teren położony w odległości 500m od granic cmentarza, teren położony w odległości 150m od granic cmentarza.

Działka 452/72

Oznaczenie **RIVb, RV, Lz, Bp, N** - grunty rolne zabudowane, grunty orne, grunty zakrzewione i zadrzewione, Zurabanizowane tereny niezabudowane lub w trakcie zabudowy.

Symbol **H12R, H39MN2, H43MN1** - teren rolniczy, teren zabudowy mieszkaniowej jednorodzinnej - dla lokalizacji nowej zabudowy, teren zabudowy mieszkaniowej jednorodzinnej - dla uzupełnienia zabudowy istniejącej, teren otuliny Parku Krajobrazowego "Cysterskie Kompozycje Krajobrazowe Rud Wielkich", teren położony w odległości 500m od granic cmentarza, teren położony w odległości 150m od granic cmentarza.

Działka 236/72

Oznaczenie **N** - nieużytki.

Symbol **H39MN2, H41MN1, H12R** - teren zabudowy mieszkaniowej jednorodzinnej - dla lokalizacji nowej zabudowy, teren zabudowy mieszkaniowej jednorodzinnej - dla uzupełnienia zabudowy istniejącej, teren rolniczy, teren otuliny Parku Krajobrazowego "Cysterskie Kompozycje Krajobrazowe Rud Wielkich", teren położony w odległości 500m od granic cmentarza,

Media:

kanalizacja, woda miejska, gaz, prąd.

Dojazd od ul. Leboszewskiej przez działkę 610/64 na zasadzie służebności przejazdu.

Na działce usadowiony jest budynek wolnostojący ok. 15 m² oraz dom ok. 75 m² do generalnego remontu.

Składa się z 3 pokoi, łazienki, kuchni, przedpokoju, ganku.

Dach kryty papą, częściowo podpiwniczony, z wjazdem do garażu.

Lokalizacja:

Powiat Gliwicki, gmina Sońnicowice, **Smolnica, ul. Leboszewska 3**

Wybrane odległości: Gliwice 11 km, Zabrze 26 km, Ruda Śląska 23 km

Symbol	122/MST/OGS	Rodzaj nieruchomości	DZIAŁKA
Rodzaj transakcji	SPRZEDAŻ	Status	AKTUALNA
Rodzaj rynku	WTÓRNY	Cena	569 000 PLN
Cena za m2	69 PLN	Kraj	POLSKA
Województwo	ŚLĄSKIE	Powiat	Gliwicki
Gmina	Gliwicki	Miejscowość	Smolnica
Kod pocztowy	44-153	Dzielnica - osiedle	Smolnica
Ulica	Wiejska	Powierzchnia działki	8 206 m ²
Szerokość działki (mb.)	23	Długość działki (mb.)	430
Kształt działki	NIEREGULARNY	Czy jest KW	JEST



Tomasz Leszczyński

737 490 542
biuro@miasto-nieruchomosci.pl

Więcej ofert na stronie www.miasto-nieruchomosci.pl