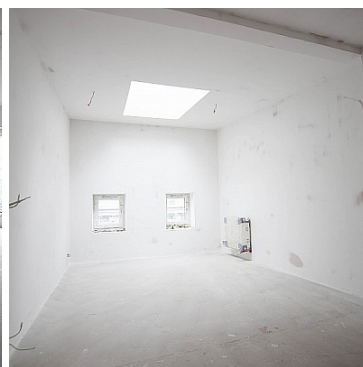
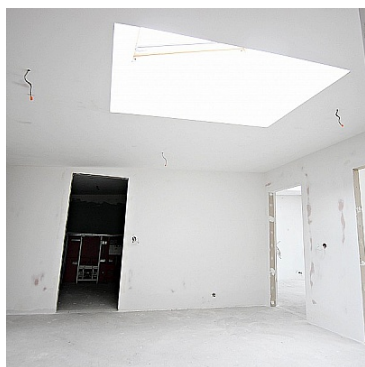
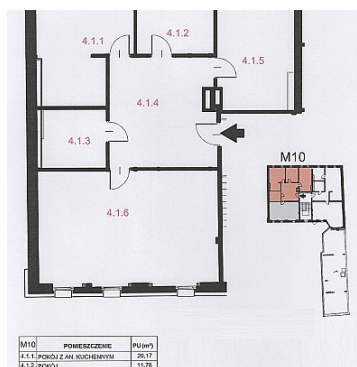


MIESZKANIE NA SPRZEDAŻ

liczba pokoi: 3, pow. całkowita: 89 m²,

Bytom, Centrum

Cena **209 000** zł



Przepięknie zrewitalizowana kamienica z przełomu XIX/XX wieku pełnić będzie funkcje obiektu mieszkalno - usługowego.

Rewitalizacja w porozumieniu z konserwatorem zabytków, polegała na generalnym remoncie całej kamienicy, w szczególności na wymianie dachu, wymianie istniejących stropów drewnianych na żelbetonowe, wymianie wszystkich instalacji w budynku.

Pozostały tylko **3 mieszkania 73m²-97m²** od strony frontowej (budynek A)
oraz **2 mieszkania 40m²-70m²** od strony podwórza (budynek B)

Mieszkanie 88,48 m² składa się z:

- salonu z otwartą kuchnią 20,17 m²
- sypialni 11,78 m²
- pokoju 18,80 m²
- komunikacji 15,98 m²
- garderoby/pomieszczenia gospodarczego 16,83 m²
- łazienki 4,92 m²

Mieszkanie sprzedawane w **stanie deweloperskim**. Całość prac inwestycyjnych zostanie ukończona wiosną 2020r. **Rezerwację można dokonać już teraz!**

Na podwórku zostaną wydzielone miejsca parkingowe dla mieszkańców, na dużej części terenu zostaną posadzone drzewa, w zależności od preferencji mieszkańców zarządca przewidział stworzenie zielonego skweru lub placu zabaw dla dzieci.

Standard wykonania mieszkań:

- drzwi wejściowe do mieszkań DELTA UNIVERSAL 56S gładkie w kolorze antracytowym wraz z ościeżnicami w kolorze drzwi, progiem typ Termo ALU/PCV PU56, wizjerem, okuciami typ ALEX ALU i kompletem kluczy w układzie jednego klucza
- okna PCV o współczynniku przenikania ciepła $U_{max} = 1,3$ (W/ m² xK), szklenie dwuszybowe, wyposażone w nawiewniki higrosterowalne
- grzejniki płytowe, w łazienkach- grzejniki rurkowe `drabinki` Titan firmy BIMS Plus
- nowe kominy systemowe dla kotłowni gazowych
- wentylacja grawitacyjna z odrębnymi kanałami wentylacyjnymi dla każdego mieszkania
- instalacja elektryczna
- instalacja teleinformatyczna, domofonowa, dostęp do TV kablowej i internetu szerokopasmowego UPC
- posadzki - stopnie z konglomeratu - posadzki - cementowe zacierane na gładko - jastyrych, pływające, przygotowane pod panele lub płytki
- sufity podwieszane z płyt GK na ruszcie systemowym
- ściany wewnętrzne:
konstrukcyjne: cegła pełna
działowe: lekkie, systemowe, między lokalowe - lekkie, akustyczne

Standard wykonania kamienicy:

- wymiana stropów drewnianych na stropy żelbetowe monolityczne
- nowe klatki schodowe - żelbetowe
- dach - nowa konstrukcja drewniana, izolacja termiczna z wełny mineralnej grub. 20cm, nowe pokrycie z papy termozgrzewalnej
- renowacja historycznych detali i elementów, zgodnie z wytycznymi konserwatora zabytków
- termomodernizacja ściany od wewnątrz technologią Multipor
- pozostałe ściany zewnętrzne: termomodernizacja wg technologii lekkiej mokrej z 15 cm warstwą styropianu, tynk cienkowarstwowy mineralny

Standard wykonania klatki schodowej:

- posadzki - stopnie z konglomeratu betonowego firmy Probet Dasag lub płytki gresowe
- balustrady - stalowe
- instalacja oddymiania na klatkach schodowych
- oświetlenie klatek schodowych i korytarzy - oprawy sufitowe, natynkowe, energooszczędne

Lokalizacja:

Bytom, Śródmieście, ul. Smolenia 32

Dla zainteresowanych oferujemy doradztwo oraz kompleksową obsługę związaną z wyborem i zakupem nieruchomości.

W ramach usługi pośrednictwa weryfikujemy zdolność kredytową oraz pomagamy w wyborze najkorzystniejszej oferty kredytowej na rynku.

737 490 485 737 490 542

www.miasto-nieruchomosci.pl

Symbol	541/MST/OMS	Stan budynku	PO REMONCIE
Rodzaj nieruchomości	MIESZKANIE	Rodzaj transakcji	SPRZEDAŻ
Status	AKTUALNA	Rodzaj rynku	WTÓRNY
Cena	209 000 PLN	Cena za m2	2 336 PLN
Czynsz i inne opłaty stałe	250 PLN	Kraj	POLSKA
Województwo	ŚLĄSKIE	Powiat	Bytom
Gmina	Bytom	Miejscowość	Bytom
Kod pocztowy	41-902	Dzielnica - osiedle	Centrum
Ulica	Smolenia	Nr domu	32
Powierzchnia całkowita	89 m ²	Rodzaj mieszkania	3-POKOJOWE
Rodzaj budynku	KAMIENICA	Standard	DEWELOPERSKI
Materiał ścian	CEGŁA	Rodzaj stropu	WYLEWANY
Typ kuchni	Z OKNEM	Liczba pokoi	3
Piętro	4	Liczba pięter	4
Ilość poziomów	1	Źródło c.w.	GAZOWY 2-OBIEGOWY
Ogrzewanie	C.O. GAZOWE	Podpiwniczenie /piwnica	PIWNICA
Stan instalacji	NOWA	Forma własności	PEŁNA WŁASNOŚĆ
Energia elektryczna	JEST	Podłączony gaz	JEST
Wentylacja	JEST	Alarm	JEST
Wideofon	JEST	Domofon	JEST
Rodzaj okien	PLASTIKOWE	Czy jest KW	JEST



Tomasz Leszczyński

737 490 542
biuro@miasto-nieruchomosci.pl

Więcej ofert na stronie www.miasto-nieruchomosci.pl